

서 울 특 별 시

학행 417.3- 1253

346

1979. 11. 1.

수신 치수과장

제목 준공인가

1. 별첨과 같은 준공인가가 있었기 통보하니 업무에 참고 바람.

첨부 : 준공인가서 사본 1부. 끝.

계	수방계장	치수계장	치수계장	치수과장	년월일	공람

하

수

국



0122

(별지 제4호 서식)

서무 419-3879

수신 서울특별시청

제목 준공 인가.

성동구 일대역 지선의 하천공작물(성동교)

심적 공사 준공에 대하여 다음과 같이 조건을 부하여

인가 함.

19 79 . 10 . 24

건설부



가. 준공 내역 : 교폭 15 교량연장 230

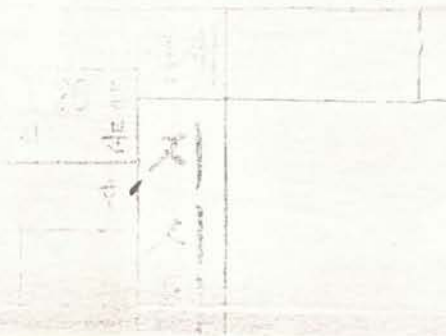
교대 2기, 교각 10기

나. 본 공작물 심적으로 인근 및 제3자에게 피해를 미쳤을 때는 피해자가  
가 전담 해결 및 보상하여야 함.

다. 본 공작물의 유지보수는 지 인가자의 책임으로 함.

라. 상기 사항 및 당초 승인 사항과 제보 지식 사항을 준수 하여야 함.

끝.



0123 124