

공사제 / 회 기성부분 검사조서

1. 공사명 제2차 관천개수공사

서 기 1966 년 3 월 5 일자 안흥공업안수환이와 제  
약 한 위 공사제 / 회 기성부분 검사를 맞인  
바 별지 기성부분 조서와 같이 전공사에 대하여  
기 성 부 분 31.3%로 공사가 진행 되었음을인정함

서 기 1966 년 4 월 22 일

검 사 원 지방국회과 이 원 옥

입 회 원 재무국 회계과

재정주사 이 병 희

입 회 원

서울특별시장 귀 하

0028

# 공사제 / 회기성부분검사조서

1. 공사명 제2차 탄천개수공사

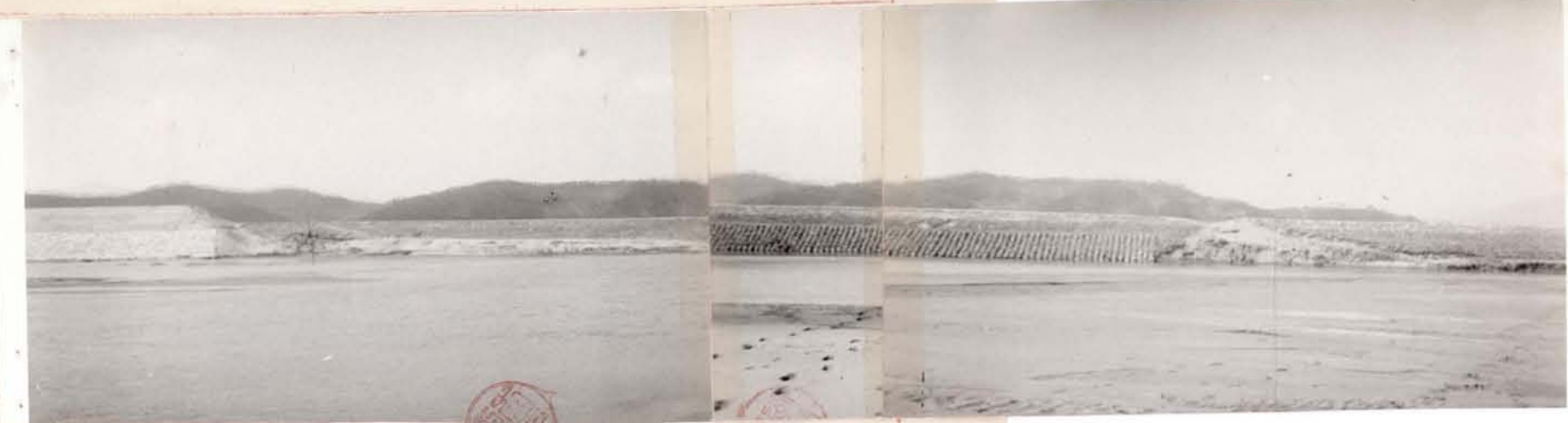
1. 도급자 안흥공업사

1. 도금액 -금 6,750,000. 원정

1. 기성부분금액 -금 2,113,000.원 (31 %)

내역

공종	명칭	수량	단위	도금액	기성고			기성금액	비고
					전회	금회	계		
	성토	40.147	m <sup>3</sup>	2,448,967	-	52.3	52.3	1,281,000	
	"	10.037	"	944,280 <sup>96</sup>	-	29.8	29.8	282,240	
	쿨레	8.370	m <sup>2</sup>	213,435.-	-	35.3	35.3	15,480 <sup>17,725</sup>	
	평레	5.012	"	348,334.-	-	4.9	4.9	17,375 <sup>1,656,095</sup>	
	소계			3,955,016 <sup>96</sup>	-	41.8	41.8	22,825 <sup>22,825</sup>	
	쿨망래	83	개	22,825	-	100	100	22,825	
	"	575	"	1,420,250	-	0	0	-	
	소계			1,443,075	-	1.5	1.5	22,825	
	문틀리기	10.	원	61,000	-	50	50	30,500	
	계			5,459,091 <sup>96</sup>	-	31.3	31.3	1,708,420	
	잡비	1.-	식	1,290,908 <sup>04</sup>	-	31.2	31.2	403,580	
	총계			6,750,000.-	-	31.3	31.3	2,113,000	



좌공전 전경



죽제빛 죽제시골 전경

서울특별시 0030





심트작업 광경

서울특별시  
도시계획과  
도시계획과  
도시계획과  
도시계획과

도시계획과

도시계획과

도시계획과



# 서울특별시

서건 제 호

서 기 1966 년 4 월 21 일

수 신

강사라장  
회제과장

제 목

공사제 <sup>준공</sup> 회 기 성 부분 검사 입회요구

공사명 제2차 관천 개수 공사

도급자 안흥공방사 안 수 환

도급액 금 6,250,000 원

계약년월일 66 년 3 월 1 일

기공년월일 66 년 3 월 1 일

준공 기 한 66 년 7 월 3 일

준공 년 월일 ~~7~~ 년 월 일 끝

강사라 장 이 <sup>3</sup>을

0032

地方土木技術  
 李元王 署  
 検査令  
 3/20/66  
 3/20/66  
 3/20/66

# 검사원지정요구서

1964. 4. 20.

서재회

수신 **하수과장**

1. 공사명 **지하관천 배수공사**
2. 도급액 **₩. 6,750,000.00**
3. 도급인

주소  
 상호 **신원상회**  
 성명 **원세환**

4. 계약년월일 **1966. 3. 8.**
5. 준공기한 **1966. 7. 9.**
6. 준공년월일

상기 공사에 대하여 귀과소속직원을 **기정** 준공 검사관으로 지정  
 하여 검사하시기 바랍니다

**정리관 최 의 명**



제 1 회 기성부분 검사원

1. 공사명 제2리. 안원개수공사
2. 도급액 금 7,500,000원
3. 계약년월일 1966. 3. 5
4. 착공년월일 1966. 3. 5
5. 준공기한 1966. 7. 3
6. 기성금액 금 5,000,000원 (50%)

위 공사 제 회 기성부분 검사원을

제출하오니 검사하여 주시기 바랍니다.

1966. 4. 20.

회사명 제2리. 안원개수공사

대표자

안수환



서울특별시 정리관 귀하

한정건설

39.5월 1966. 6. 8. 20

1966 . 4 . 22 .

참 조 하 수 의 정

서울특별시 토목시험소장



1. 공사명 제2차 단차 개수 공사
2. 시공자 단종 공대
3. 착공년월일 1966. 3. 1
- 4.
5. 공사 개요

4. 준공년월일 1966 7. 3

\_\_\_\_\_

채취 일자	시험 번호	시료 종류	시험 종목	위치	통보 일자	시료대 상수량	성	과	관	정	비	고
4.21	0341	죽재	밀도	No.41	4.22	101.5					합계	
"	"	"	"	No.41	"	"					"	
"	"	"	"	733	"	97.3					"	
"	"	"	"	No.10	"	98.5					"	

2

X

정수  
No. 16.9  
1966.4.23

발↑동  
정수  
1966.4.23

1966.4.23