

기안용지

분류기호 문서번호	공역 02.5		(전화번호)	전결 규정	조항 과장 전결사항
처리기간	과장				
시행일자					
보존연한					
보조 기관	공역과장	전보	협조	공역과장	
기안책임자	최용호	98.7.13	조	공역과장	
경유 수신 참조	예산담당관		발신 신	통제	
제 목	<p>안전사고 예방조치에 따른 예산요구</p> <p>1. 국가안전기획부장으로부터 남산 1호 터널 입구 및 순환도로 일부분 암벽의 크열로 풍산,이형이 상존하여 차량통행 및 인원에 대한 안전사고 발생이 있다는 통보와 동지역 남산 공원 관리 사무소장의 진단에 의거 예방조치에 필요한 예산을 요청하오니 조속히 조치하여 주시기 바랍니다</p> <p>가. 위치 : 별첨 도면 참조</p> <p>나. 정비대상 물량 : 180m² (H:12m B:15m)</p> <p>다. 정비방법 : 계면석의 암채취</p> <p>라. 소요예산 : 21,600천원 (m²당 120천원)</p>				
첨부	<p>1. 국가안전기획부장 공문서본 1부</p> <p>2. 남산 공원 관리사무소장 공문서본 1부</p>				

집집마다 국산애용 뵈어가는 우리국력

남 산 공 원 관 리 사 무 소

남공 421.5 - 44

753-2563

1984. 7. 6.

수신 서울특별시장

참조 공원과장

제목 안전사고 예방 조치

계	공원관리과	공원관리과	환경독자과

공원관리과장

1. 공원 421.5 - 580 (84. 6. 29)호와 관련입니다.

2. 국가 안전기획부 안전사고 예방 조치에 대하여 현지 조사한 바

A지역은 도로 개설로 인한 경암 절개지로서 낙석 위험이 없으며

3. B지역은 안전기획부 통보 개설시 발생한 것으로 동 지역은 남산 순환도로와 5m 거리에 위치하고 있어 지표가 계속 유실될 경우 순환 도로 붕괴 위험이 있을 뿐 아니라 안기부 통행시 안전사고 위험이 있으며

4. 동 지역은 연암으로 도로와 연결되어 90도의 급경사지로서 정비시/옹벽설치가 불가하므로 현지 여건상 익암 계단식 처리가 타당 할 것으로 사료됨을 보고 합니다.

5. 정비대상 : $180 m^2$ (H : 12 m B : 15 m)

6. 소요 예산 : 21,600 천원 (m^2 당 120천원)

따로붙임 : 도면 1부. 끝.



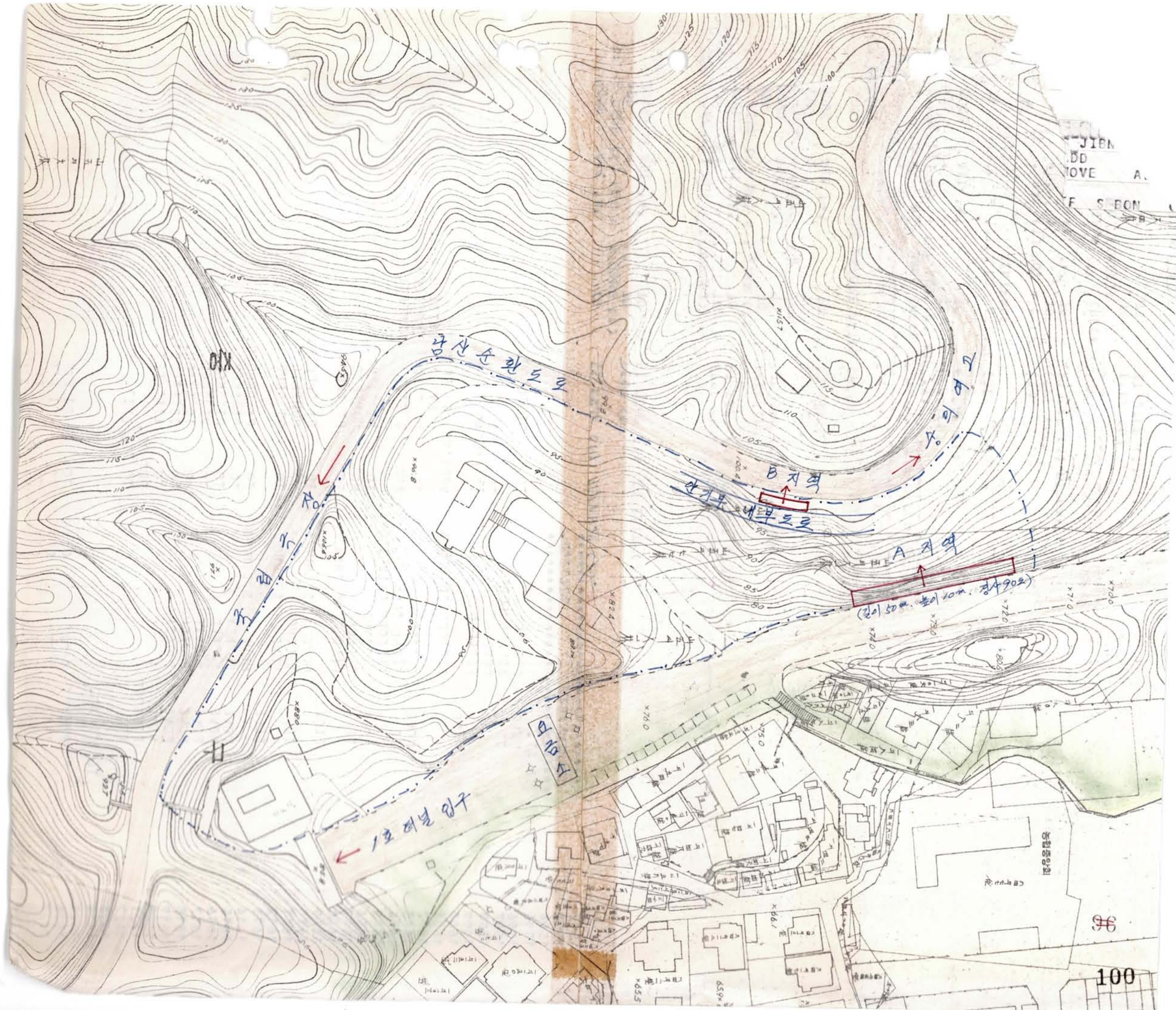
서울특별시 남 산 공 원 관 리 사 무 소



95

국	1984. 7. 7	실재	
시	10	지	
구		시	
		사	
		랑	4년 전 최의환것

JIBN
DD
MOVE A.
F. S. EON



아껴쓰는 에너지 내전크고 나라큰다

서울특별시

도로 462 - 1022

231

1984. 7. 4.

수신 환경녹지국장

참조 공원과장

제목 안전사고 예방조치

계	공공개발사업	공원과장

1. 공원 421.5-305(84.6.29)호의 관련입니다.

2. 위 공문번호와 관련 남산1호 터널 입구 및 순환도로 일부분의 낙석위험에 대한 예방조치의뢰에 대하여는 위험지역이 남산공원내 절개지로서 귀과에서 조치하시기 바라며 '83년도에 남산1호 터널 입구 절개지에 대하여도 귀과에서 조치하였음을 첨부합니다. 끝.

지방토목국이 문택



건설관리국장



97