

## 협조전

수신 관리제2과장

71. 3. 23

제목 서울도시계획(아원전복개)결정에 대한변경요청

1. 전설부고시 제72호(71. 2. 4)로 결정고시된바  
있는 아원전 복개 결정고시 사항에 대하여 아원  
상가자치회 대표 동명환 외 1인으로 부터 이의신청  
및 전의서가 제출되었기 귀과와 협의후 처리코자  
하오니 별첨도면 및 내용검토하시고 전의 사항과  
같이 변경고시 사항 처리에 대한 귀전으로속 회시  
하여 주시기 바랍니다.

첨부 1. 이의 신청 및 전의서

2. 관계도면 1부

끝

도시계획과장

수신 : 도시계획과장

71. 3. 25

제목 : 동 전

본전 도시계획고시 변경 요청 사항에 대하여는  
당과 당초협의 사항에 의거 계획고시된 계획선에  
의거 공작물 축조계획 수립함이 가할 것으로 사료됩니다.

추신 : 계획변경 안과 같이 시달하여도 하수도 위치  
관리에는 지장 없음

끝

하수과장

수신 : 도시계획과장

71. 3. 30

제목 : 동 전

귀과 안에 의거 처리하여 주시기 바랍니다.

관리제2과장

관리제2과장

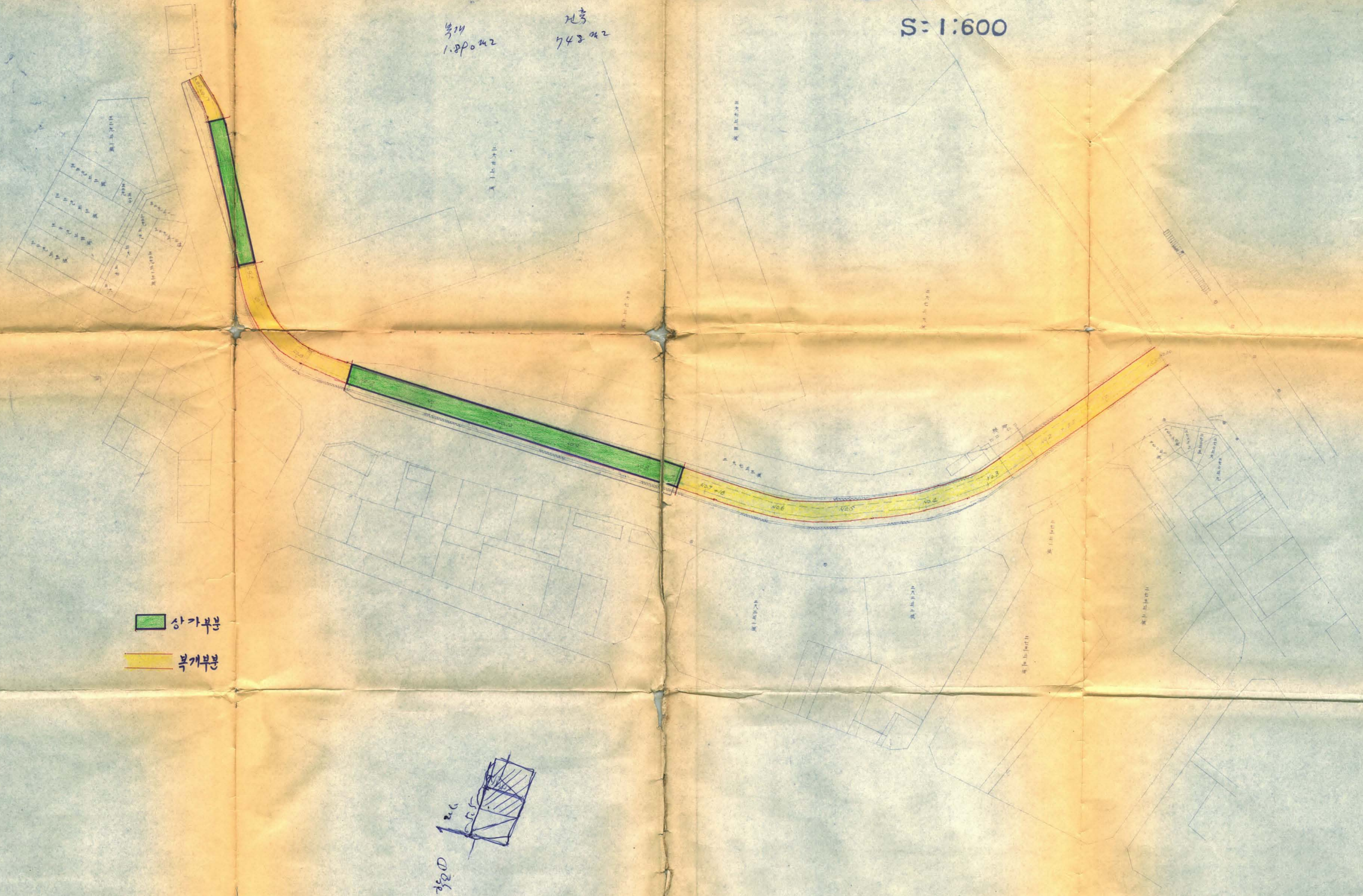
0197 아원전복개하수관로 변경 문제

# 아현천복개공사평면도

S=1:600

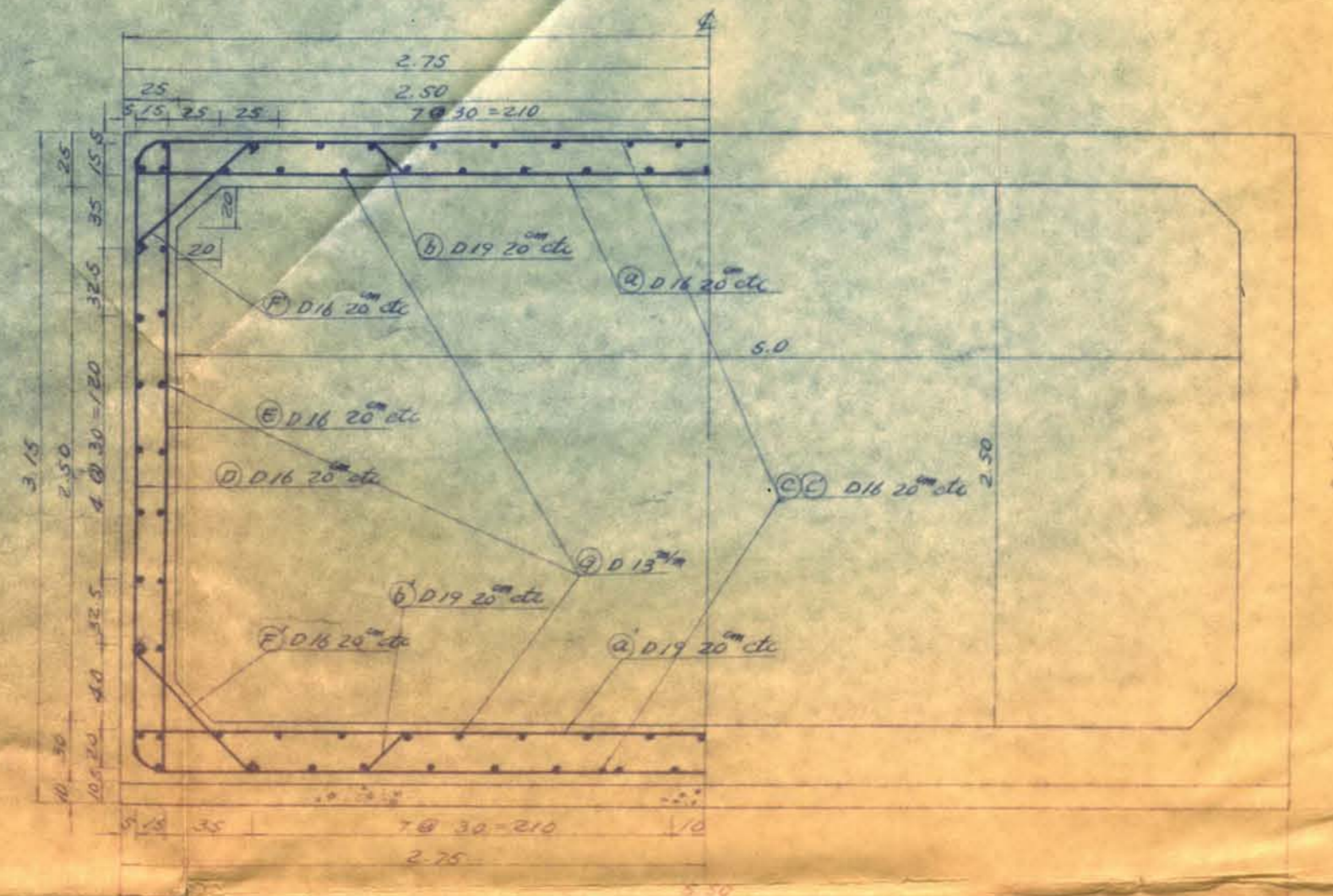
부지  
1.890m<sup>2</sup>

지중  
748m<sup>2</sup>

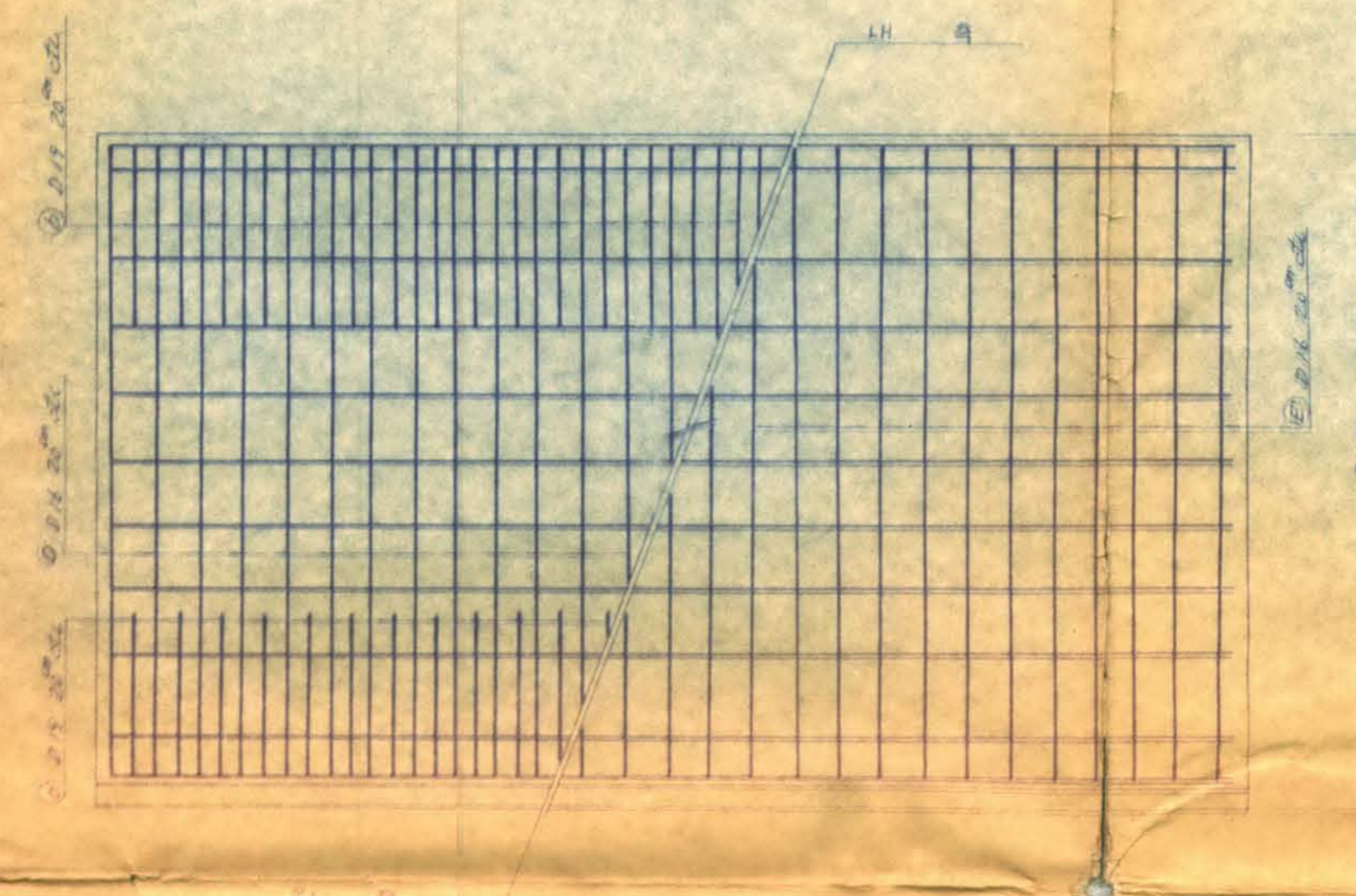


# 차도부 BOX 구조도

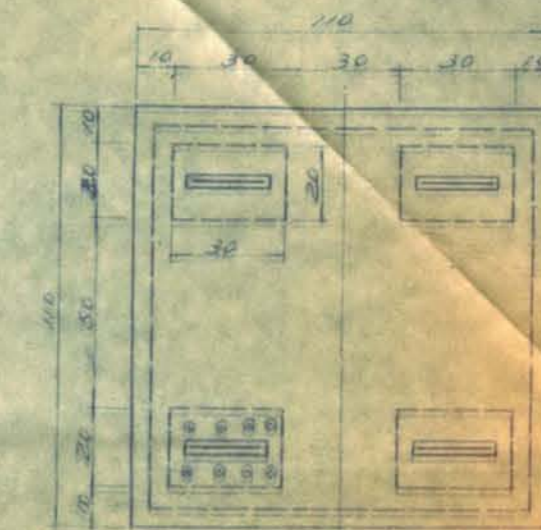
BOX 구조도 S=1:30



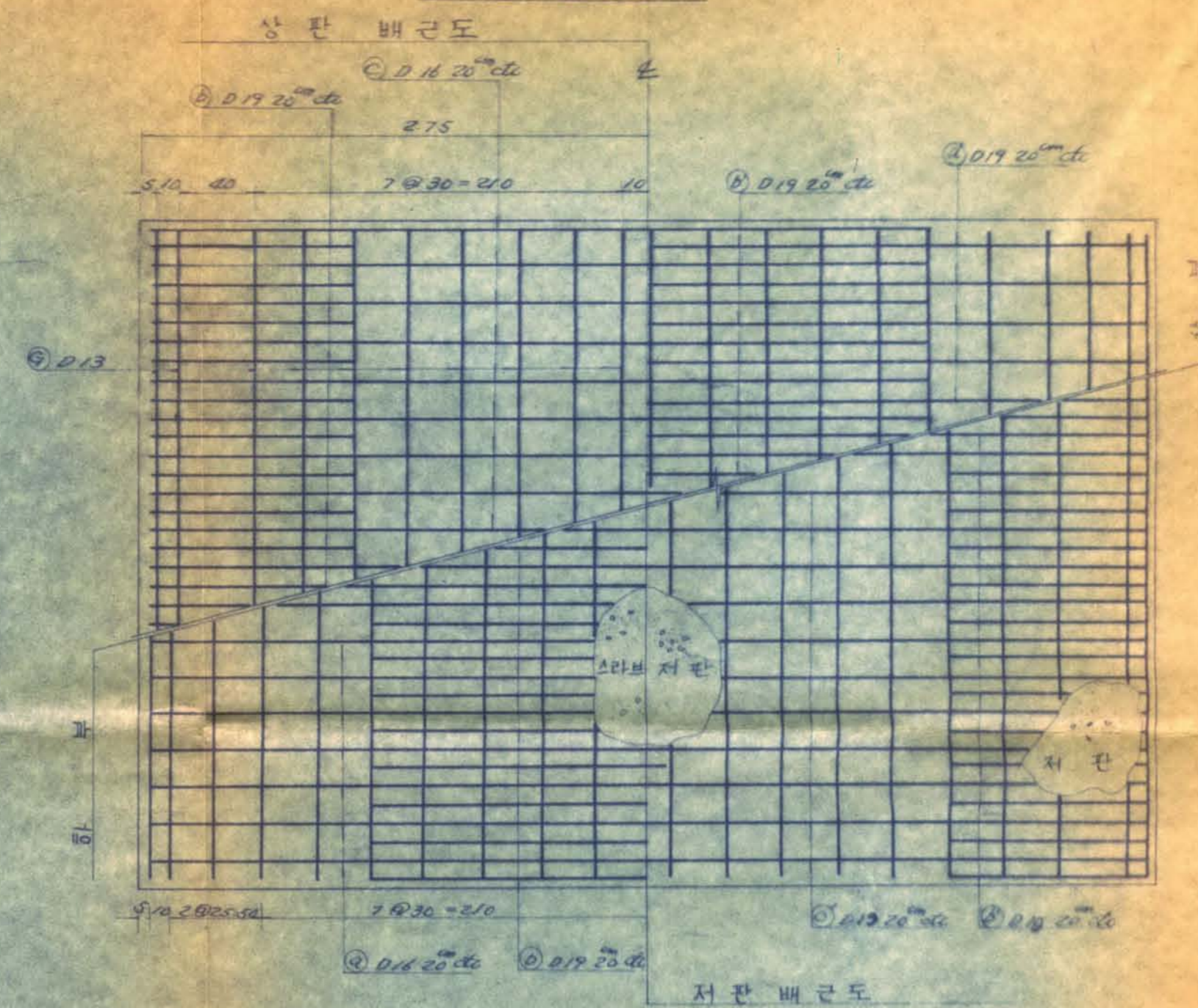
측벽 배근도 S=1:30



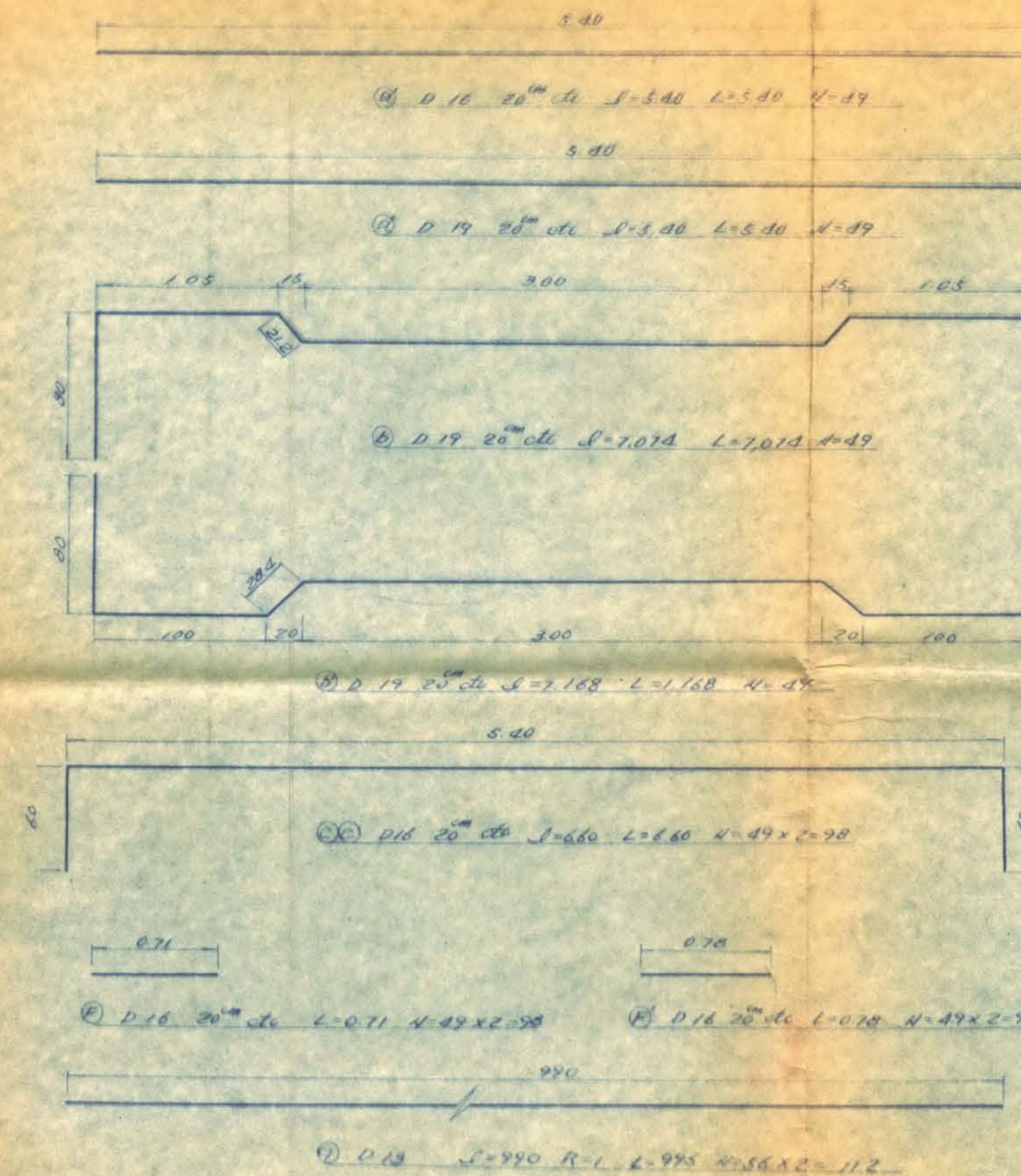
평면도 S=1:20



배근 평면도 S=1:30



철근 상세도 S=1:30



재료표

번호	재료명	단위	수량
1	콘크리트	m <sup>3</sup>	1.00
2	철근	kg	1.00
3	모래	m <sup>3</sup>	1.00
4	자갈	m <sup>3</sup>	1.00
5	기타	m <sup>3</sup>	1.00

번호	재료명	단위	수량
1	콘크리트	m <sup>3</sup>	1.00
2	철근	kg	1.00
3	모래	m <sup>3</sup>	1.00
4	자갈	m <sup>3</sup>	1.00
5	기타	m <sup>3</sup>	1.00

철근도 10<sup>m</sup> 팔

번호	재료명	단위	수량
1	콘크리트	m <sup>3</sup>	1.00
2	철근	kg	1.00
3	모래	m <sup>3</sup>	1.00
4	자갈	m <sup>3</sup>	1.00
5	기타	m <sup>3</sup>	1.00