

서기 1964년도

서울특별시 응 산 구한남동 (해병대퇴) 구역

산지사방사업 실행서

구역면적 17.55 HA

시행면적 4.00 HA

총공사비 일금오십구천팔백팔십원(59,880원)

공사비	44,611.20	원정
조립비	531.890.33	원정
기타	16,180.	원정

서울특별시

38

비	목	관	산	업	비	항	사	방	사	업	비	목	시	설	비	결
---	---	---	---	---	---	---	---	---	---	---	---	---	---	---	---	---

21

37



사업비목	산 업 비	서기 1964년 도	작수 서기 1964년 4월 8일	종료 서기 1964년 5월 17일								
용 산 구 관 남 동 산지사방사업실행내역서			지방임업기원보									
(해병대지) 구역			실행자 김 덕									
시 행 개 소	한 남 동	유역명	한강 치죽	지 산 2-2-12								
면 적	구역 1.55 HA	시행 (예정 4.00 ha) (실행 4.00 ha)		번 2-2-12								
종 별	예 정			실 행			비 고					
	치수	수 량	단위	경 비	단 가	총 액		경 비	단 가	총 액	평 균 단 가	
도랑 개공사	L 474m H 1.50m A 2.22m	5	개소	1개소당 2.10m	원	30.506	L 424m H 1.42m A 2.10m	5	개소	29.699	6.939	전리 베살기
계						30.506				29.699		
도랑 개공사	L 460m H 1.37m A 5.78m	5	개소	1개소당 3.265m	원	16.325	L 432m H 1.37m A 5.04m	5	개소	14.912	2.982	간사 베살기
계						16.325				14.912		
식재	90cm 원리다 3원리다 16원리다	2,000 2,000	주		원	539.924	24490cm 2,000 24445/원리다 2,930 12772 70	주		원	531.890	식재 전지 4.00HA
계						539.924				531.890		

39

사방사업실행보고용지 | 서울특별시사방관리소

종 별	예 정			실 행			비 고				
	치수	수 량	단위	경 비	단 가	총 액		경 비	단 가	총 액	평 균 단 가
잡비				원		2.740			2.740		
특수		4000	인	150		6000		4960	150	7.440	
계						14.740				16.180	
합계						601.497				592.602	

1. 년도내에 공사를 종결치 못하고 익년에 조일실행을 요하는것은 그취지를 비교란에 기재한것
 2. 조일사업 실행내역서는 전년도에 시행한 분을 주서한것
 3. 지번은 사방사업 시행한것만을 기재한다

서울특별시 용 산 구한남동(리병대뒤) 경비사역서

(갑)

서기 1964 년도

시행 년도	종 별	시행 수량	단위 칭호	인 부				재 료												
				적석공 인	특 수 인	보 통 인	계 금 원	견 치 개	간 사 개	자 갈 m ³	물 갈 m ³	세 멘 트 kg	세 사 m ³	과 기 와 동 m ²	오 리 바 루 1 면 당 m ²	오 리 바 루 2 면 당 m ²	도 소 kg			
1964	돌 몰 매 기 공	5	개소	10.50		65.40	10.683	490			18.5	0.7	328.6	0.60						
	계			10.50 (2.835)		65.40 (7.848)	10.683	490 (11.270)			18.5 (6.475)	0.7	328.6 (115.6)	0.60 (115)						
	돌 흙 매 기 공	5	개소	6.30		41.20	6.645		360	10.5		0.35	164.5	0.3						
	계			6.30 (1.701)		41.20 (4.944)	6.645		360 (3.960)	10.5 (3.675)		0.35 (0.35)	164.5 (578.70)	0.3 (54)						
	식 재	11,000	주			477.80	57.336								8,000	2,930	70	6.0		
	계					477.80 (57.336)	57.336								8,000 (472,000)	2,930 (2,215.50)	70 (42.80)	6.0 (93.84)		
	특 수 간 비	4960	인		4960		7.440													
	계				4960 (7.440)	60.00 (7.200)	7.200													
	합 계			16.80	4960	644.40		490	360	29.0	1.05	493.1	0.94	8,000	2,930	70	6.0			
	금 액 연 인 원	730	인	4536	7,440	77,328	89,304	11,270	3,960	10,150	-	1,734 ⁷⁰	169	472,000	2,215 ¹⁰⁰	42,800	93,84			
				10	46	674														

단가 270 원 150 원 120 원 원 23 원 11 원 350 원 원 3,518 원 180 원 59 원 1,000 원 756 원 612 원 15,64 원

서울특별시 용산구 한남동(해방대위)구역

사방조림지번별실행명세표

서기 1964 년도

동	번	지	지	적	조	림	식				재				경				비	비	고
							면	적	ha	수	수	수	수	수	수	수	수	수			
한남	산림	정			470	320	6,400	6,400	2,344	56	2,400	379,406	231,13	45,368	425,512	132,972	58	공무			
"	8-2	13.00			0.80	0.80	1,600	1,600	586	14	600	94,851	59,28	11,467	106,398	132,972	59	구거			
	계	17.80			400	400	8,000	8,000	2,930	70	3,000	474,257	290,41	56,835	531,870	132,972	58				

서기一九六 四년

서울특별시 용 산 구하(산동) (해병대) 구

산지사방사업 설계 평면도 재중 실행

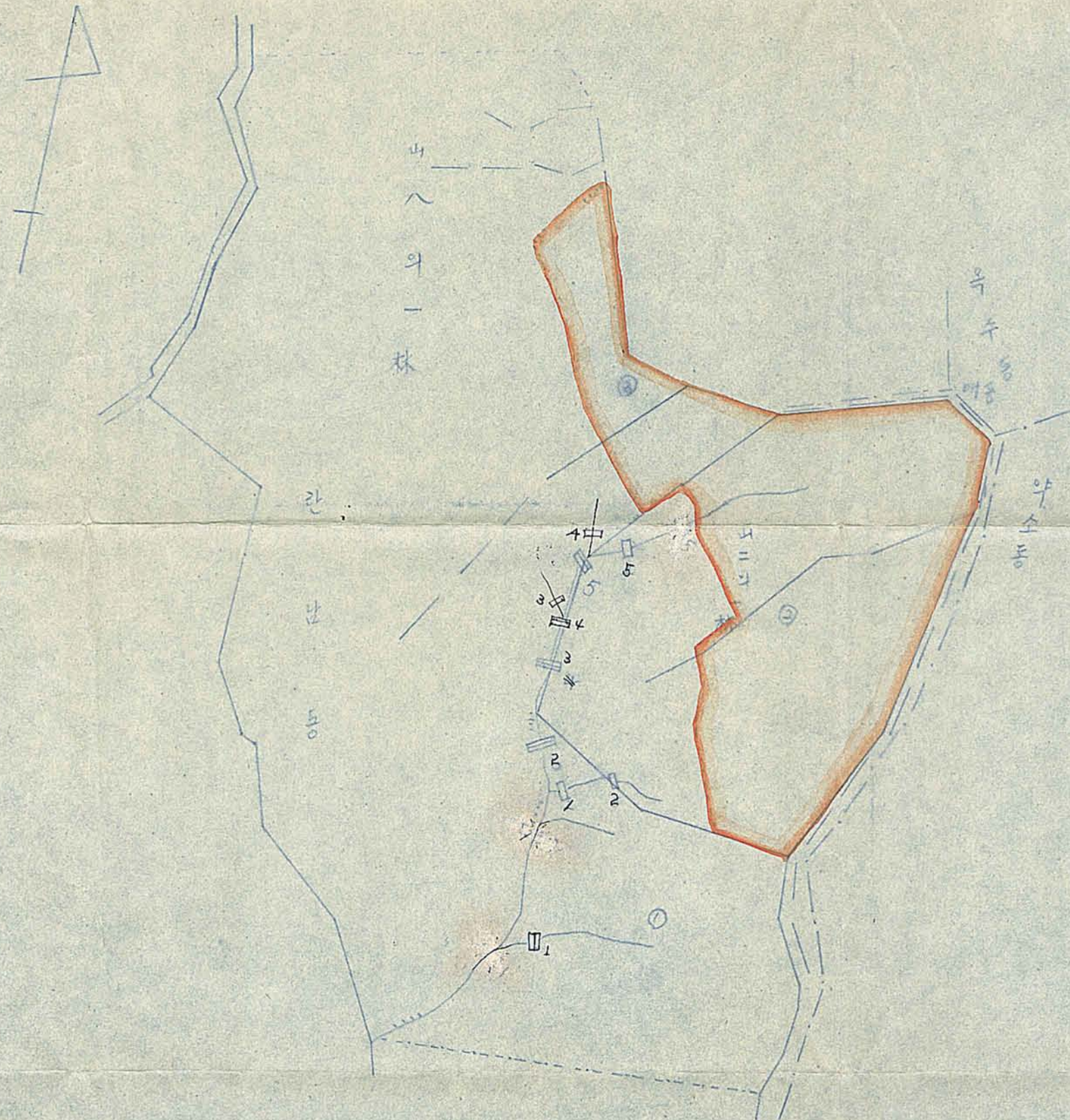
서울특별시

1964년도

서울특별시 용산구 한남동(해병부대) 구역 산지사방사업 실행경면도

구역면적. 17.55 HA
시행면적. 4.00 HA

S = 1/3000



위치도



S = 1/50000

		부 기					
!	▲	□	▣	∧	∥	∩	⊙
동계	조림지	흙매기공	밭매기공	계천	도로	구획계	지번계
							화기(화기)보안노