

기안용지

분류기호 문서번호	214 415 10/19	(전화번호 71-6593)	전결규정 국감	호 전결사항
처리기한		기안자 도시계획과	결재자	
시행일자	1970. 4. 3	기안일 70. 4. 2	결재일	도시계획국장 (인)
보존년한				
보조기관	도시계획과장 지역계획과장 X			
협조	윤영제 (인)			
경수참	유신조 수신처 함조	접수 1970 4. 3. 서울특별시 도시계획과 송	정서	과대장정리 (인)
제 목	<p>서울 도시계획 용도지역 일부 변경 및 가로광강결정</p> <p>1. 당시 도시계획이 별첨 고시문서본과 같이 일부 변경 및 결정 고시 되었으니 관계도서를 귀청에 비치하여 토지 소유자 및 관계인에게 보일 것이며 동시에 도시계획 사무 취급에 안전을 기하기 바랍다 끝 -</p> <p>첨부: 고시문서본 및 관계도면 각 1부</p> <p>수신처: 명동포구청장, 한강건설사업소장</p> <p> 명동구청장, 용산구청장</p>			

서울특별시

증산·수출·건설

건 설 부

도시 415 - 4611

1970, 3, 26

수신 서울특별시

제목 서울도시계획 용도지역 일부변경 및 가로 공장
결정(확정)

계획 415 - 4802 (69.12.12) 및 계획 415 - 4735
(69.12.15) 계획 415 - 50 (70, 1, 7)로 각각 전달한
본건에 관하여 별첨 고시문 사본 및 도면과 같이 각각
변경 및 결정(확정)고시 하였으니 관계도서를 서울 시청
에 비치하여 호지소유자 및 관계인에게 보일 것이며 공로
2류 26 호선 및 태로 3류 26 호선의 일부 중목구간은 각
기 도로기능을 발휘할수 있도록(고가등)할것이며 본 사업
수행에 만전을 기하기 바랍니다.

첨부 : 고시문 사본 및 관계도면 각 1 부. 끝.



건 설 부 장 관

인준 원무과사무처 건설처

인	9.02	월	3
---	------	---	---



0052

0024

65

건설부 고시 제 143 호

사
본

서울도시계획 용도지역 일부 및 가로 골장에 대하여 변경
및 결정(확정) 고시한다.

관계도서를 서울시청에 비치하여 호지 소유자 및 관계인
에게 보낸다.

1970, 3, 26
건설부장관

143

가. 용도지역 일부 변경 및 가로 골장 결정(확정) 조서

(1) 용도지역 일부 변경조서(여의도지구)

구분	기존 면적	변경 면적	확정 면적	비고
주거지역	367,090,000 ^{m²} (합)	1,530,000 ^{m²}	365,560,000 ^{m²}	
상업지역	13,644,000 ^{m²} (총)	1,530,000 ^{m²}	15,174,000 ^{m²}	

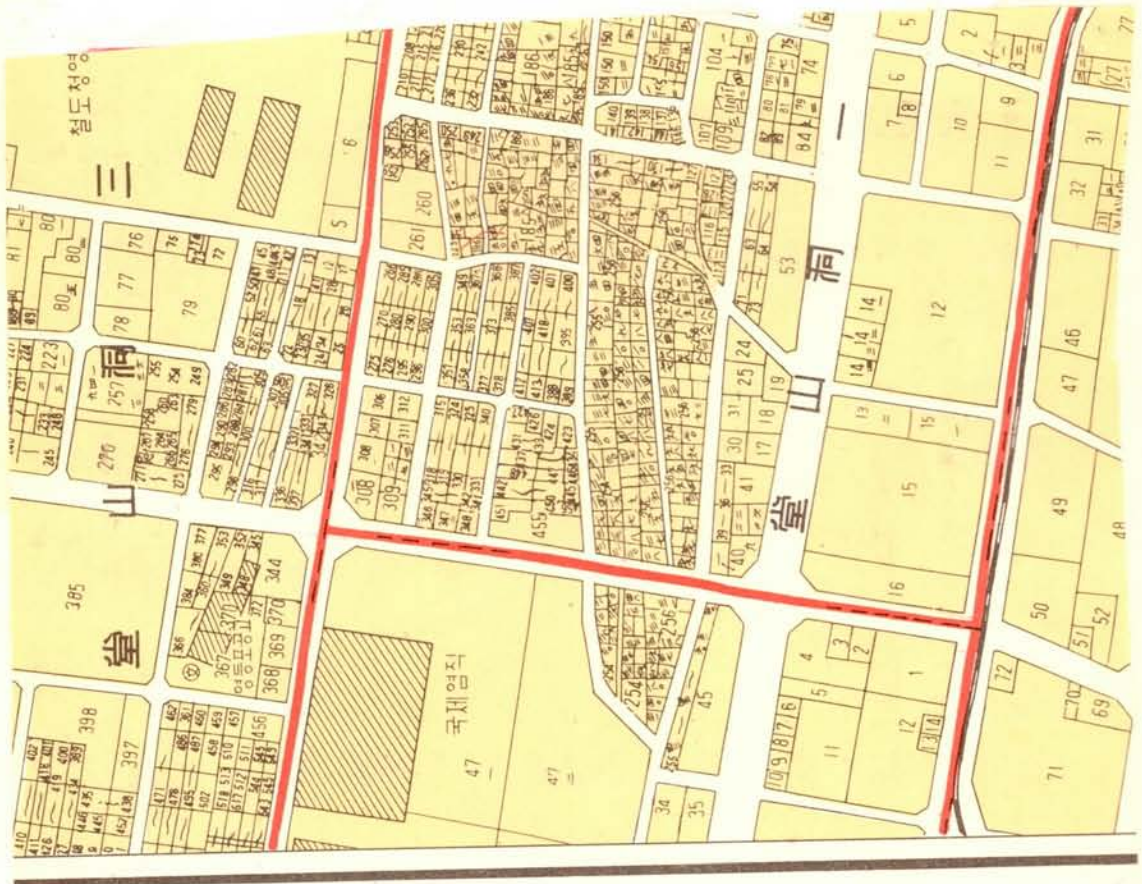
(2) 가로 신설 조서

구분	등급	특별 번호	폭	원	연장	기점	종점	비고
신설	광로	1	25	25-100	3,000 ^m	영등포구청	마포구청앞	
"	"	1	26	100	1,770	국회의사당앞	남북주거지앞	
"	"	1	27	70	1,730	국회복단앞	시청에정지앞	
"	"	2	28	25-40	850	국회남단앞	국회복단앞	

5800

26

0026



12,124,000

(종)
1,230,000

13,944,000

(S) 13,944,000

구분	종류	면적	단가	총액	비고
전체	전체	3,000	4,648	13,944,000	
국제역지	국제역지	1,230	1,000	1,230,000	
청도천역	청도천역	820	1,530	1,254,600	
기타	기타	950	4,648	4,418,800	

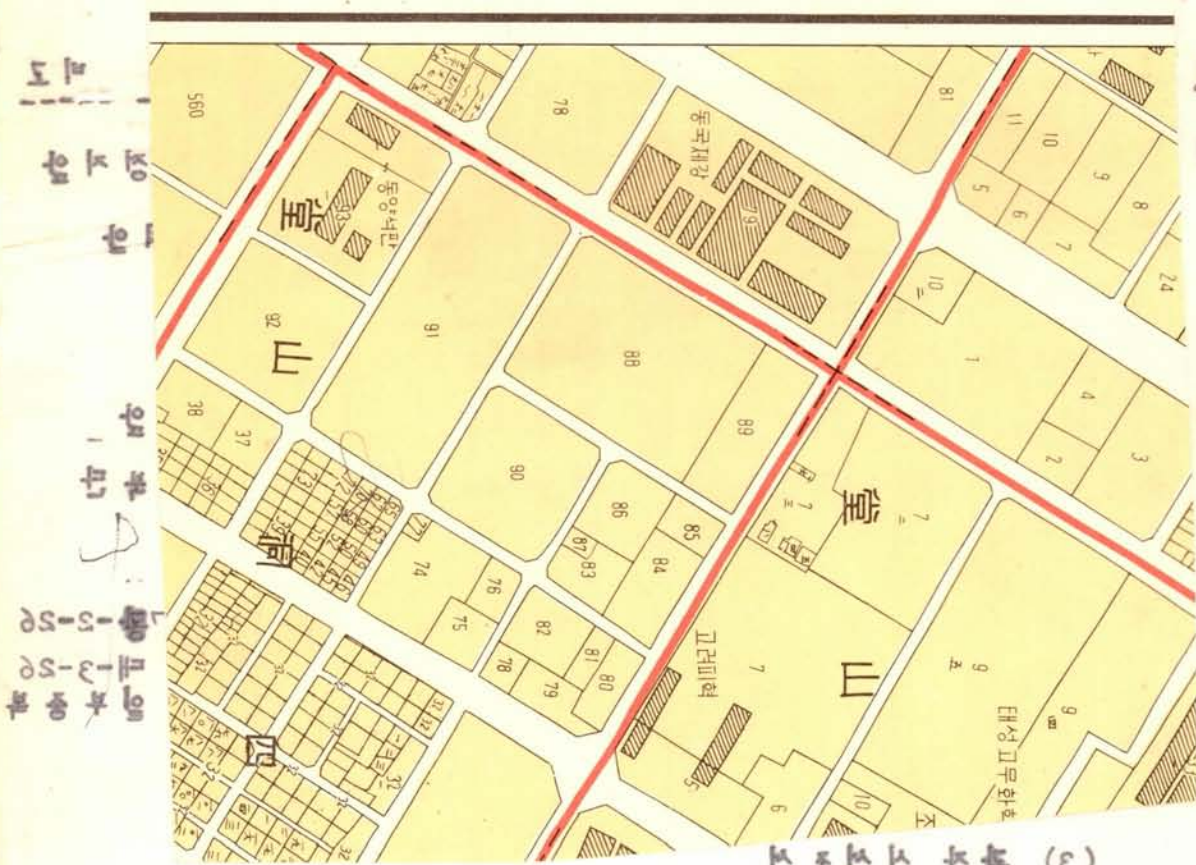
구분	등급	특별	번호	목원	연장	기	점	종	점	비고
신설	태도	3	96	25 ^m	916 ^m	외국공관앞	공급처리에정지않			
"	"	3	97	25	1,338	남쪽구거지앞	북쪽구거지앞			
"	"	3	98	"	1,232	"	"			
"	"	3	99	25	1,028	상업지역동단앞	"			
"	"	3	100	"	590	시청예정지앞	종합병원앞			
"	중토	1	134	20	6,934	서울대교남단	서울대교북단			
"	"	1	135	20	8,900	한강대교북단	행당교			7월-2-26 대-3-26 일부중복

건2부(43)

(3) 공장 신설조서

번호	위치	면적	비고
35	서울교남단	66,969 ^{m²}	업체교차시설용지.

별첨 도면표시와 같음 (생략) . 끝.



(3) 동양사관 마을

서울특별시 (Seoul City) 1960년 12월 31일 현재 (As of December 31, 1960)

본 도면은 (서울특별시) (Seoul City) 의 (지정) (Designated) 구역에 (속) (Belongs) 한다.