

서울특별시

도게 415-

1427

75-6593

'77. 6. 15.

수신 공원과장

제목 도시계획 용도 지구 및 시설(공원) 일부 변경 및 신설

1. 서울특별시 도시계획 시설(공원)이 건설부 고시 제 89호 ('77. 5. 27)로 일부 변경 및 신설 되었기 통보하오니 업무에 참고 하시게 바랍니다.

첨부 : 고시문 사본 및 도면 1 부

시	공설지방자치장	공설관리	장	공설과장	공
10000					람



지방자치단체 도시계획과

도시계획과장

건 설 부

도시 415-1103/ (70-4028)

1977. 5. 27.

수신 서울특별시장

제목 서울 도시계획 일부변경및 신설 결정

1. 아태공문으로 각각 신청한 서울 도시계획 풍치지구, 공원, 시설녹지에 대하여 별첨 고시문사본 및 관계도면과 같이 결정하고 고시하였으니 관계 도서를 귀시에 비치하여 토지소유자 및 관계인에게 보이게 하고,

2. 도 제415-729(77.5.10)로 신청하신 강남지역 도로, 공장과 도 제415-617(77.4.21)로 신청하신 신월공장 및 도 제415-766(77.5.17)으로 신청하신 삼각지공장, 행당공장, 구로공단 진입공장에 대하여는 현재 중앙도시 계획위원회에서 심의중이며, 도 제415-1599(76.11.30)로 신청된 좁실지역 용도지역 변경은 중앙도시 계획위원회에서 부결되었으므로 반려하니 업무수행에 착오 없으시기 바랍니다.

도 제415-1730(76.12.23), 도 제415-58(77.1.20),

도 제415-566(77.4.15), 도 제415-676(77.4.29),

도 제415-684(77.4.27).

첨부 : 고시문사본 및 관계도면 각1부. (인)



건 설 부 장

서울특별시 도시계획국 제2차장 직무대리인
과장 김 주 남 전권



0064

64 회

고 시 안

건설부고시 제 89 호

서울 도시계획 풍치지구, 공원, 시설녹지를 다음과 같이 변경 및 신설
결정하고 고시한다. 관계도서를 서울시장에 비치하여 토지소유자 및 관계
인에게 보이게 한다.

1977. 5. 27.

건설부 장관

풍치지구 결정조서

지구명	위 치	면적 (㎡)	비 고
풍치지구	종로구 청운, 신교, 옥인, 누상, 누하 필운, 사직동 일원	112,750	

공원변경 및 신설 결정조서

구분	공원명	위 치	면 적 (㎡)		
			기 정	변 경	변경후
변경	청계산공원	경기도 서흥군 파계리 및 서울시 강남구 양재동	13,247,150	(중) 1,874,400	15,123,500
신설	가양공원	영등포구 여곡동 10외4필	-	4,700	4,700

0065

65

표지 제 8 호

변경	인능산공원	강남구 내곡, 세곡 신월동	3,214,100	(감) 1,142,352	2,071,748	✓
신설	내곡공원	강남구 내곡동 일부	817,018	(감) 192,750	624,268	✓
"	수락산공원	도봉구 상계동 일부	6,305,700	(감) 4,177	6,301,523	✓

시설녹지결정 조서

지구명	위 치	면적(㎡)	비 고
신문녹지	종로구 신문로2가 일대	2,455	

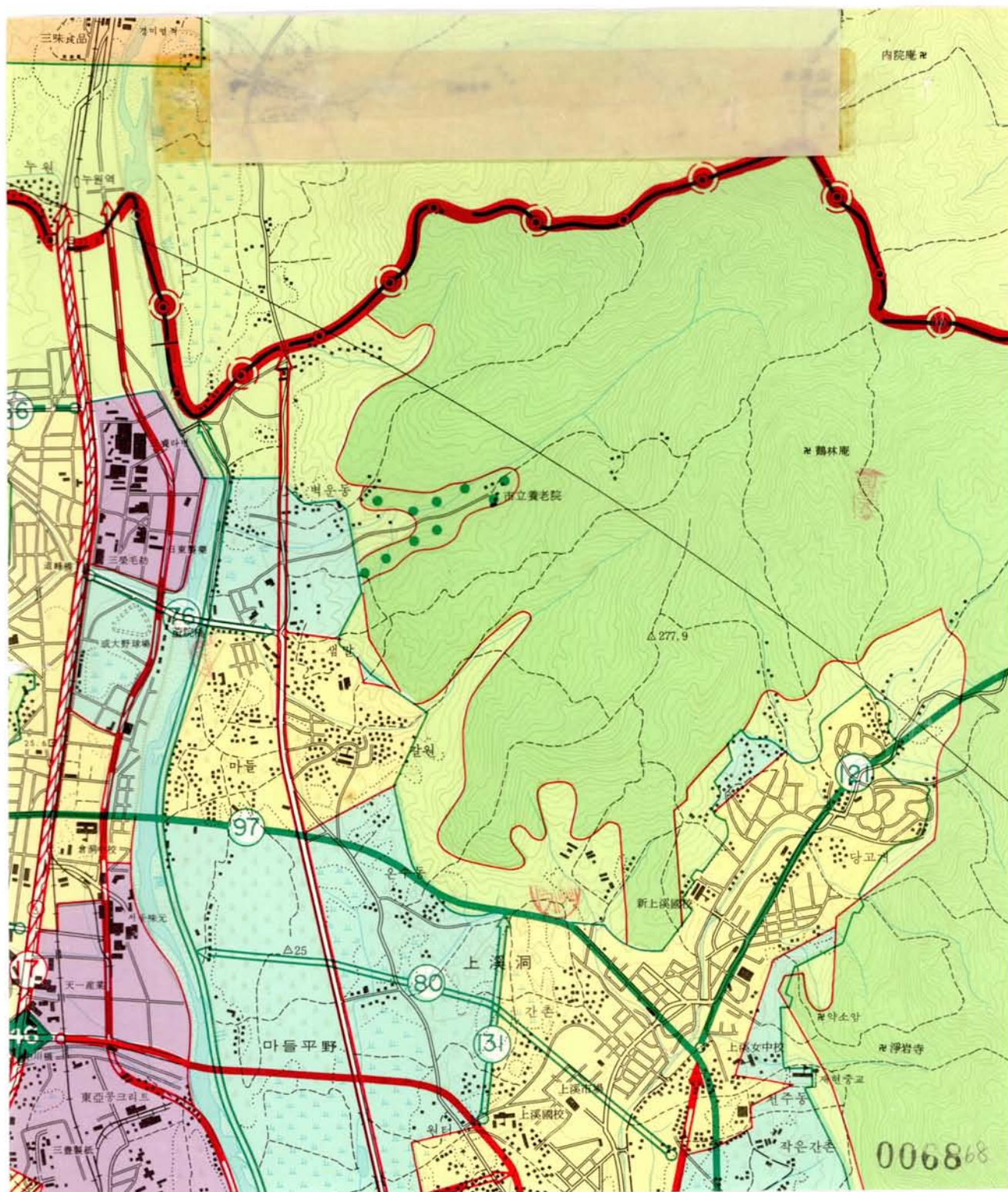
별첨 도면표식과 같음 (도면생략)

도면은 서울시청에 보관. 끝.

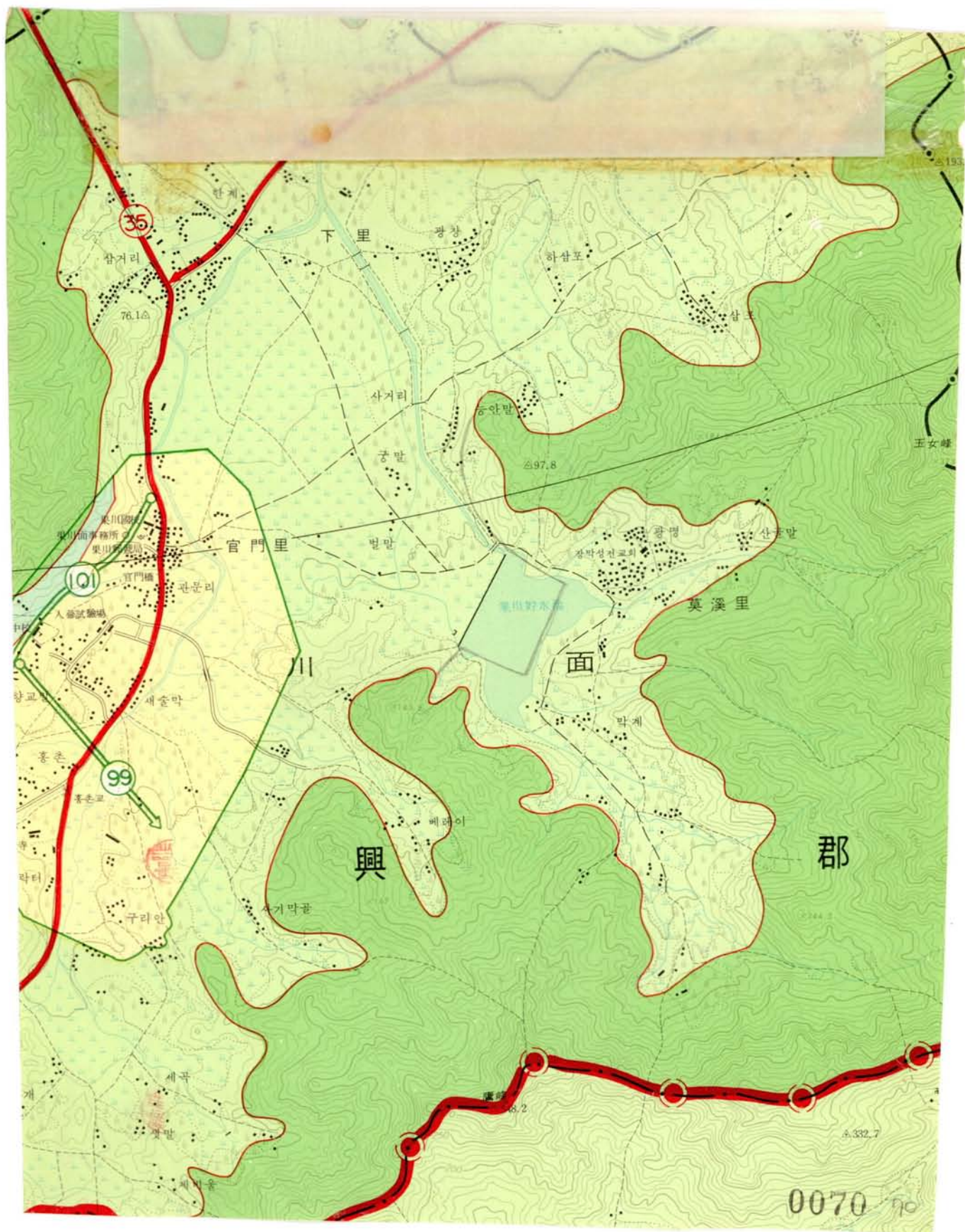
0066

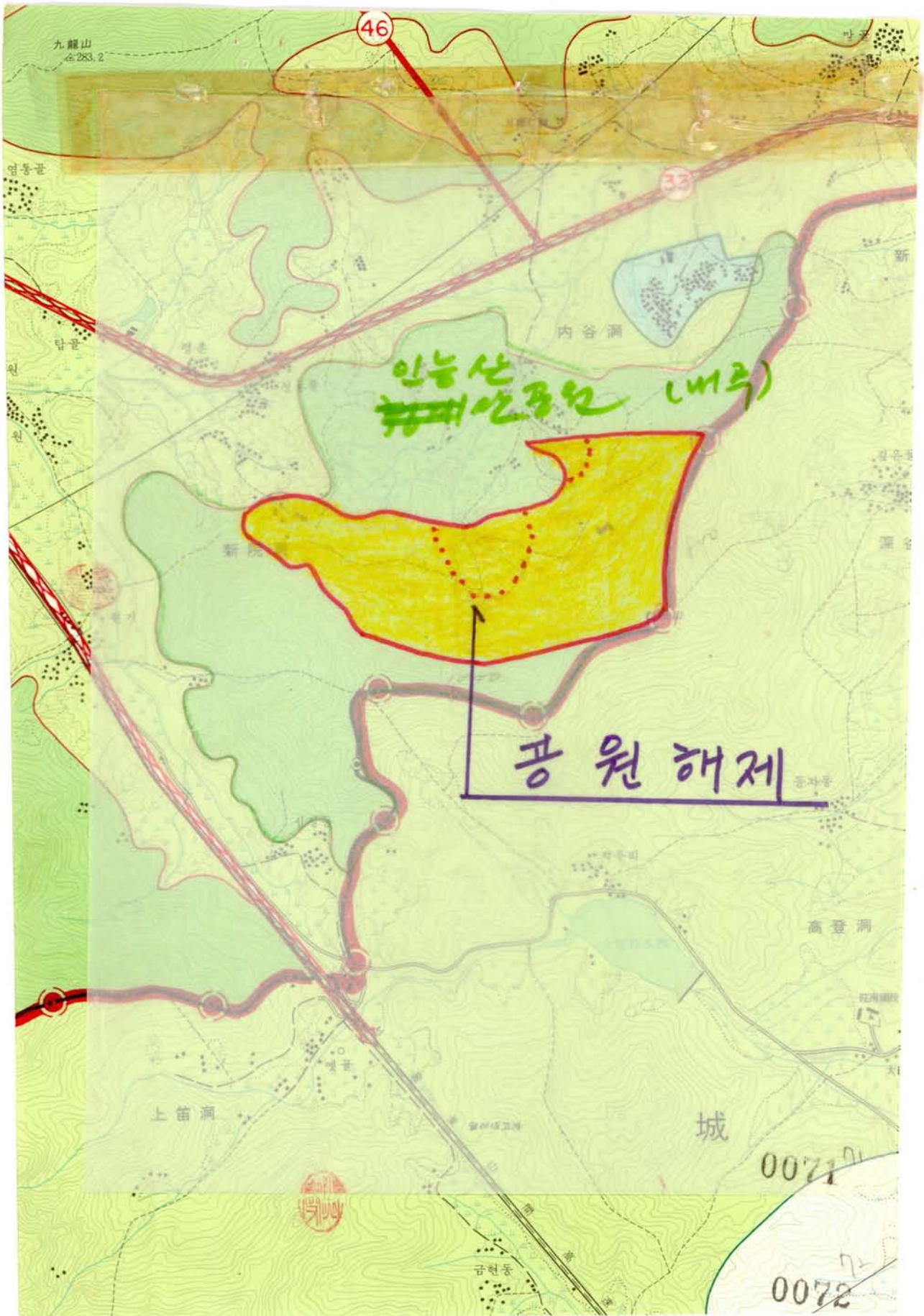
66
53

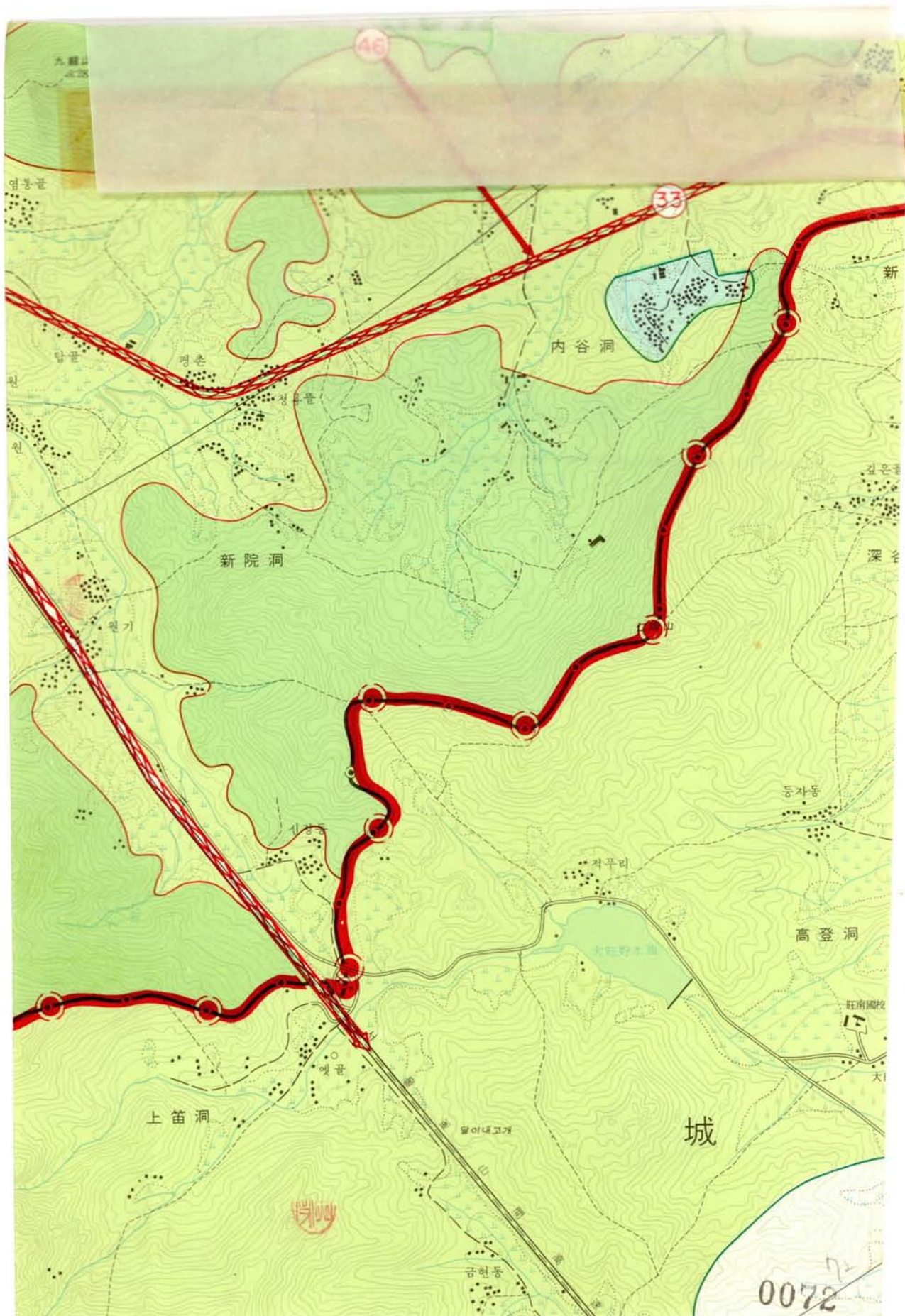












都市計劃線再整備現況圖 [가양동]

SCALE 1:1200



공원시설 (가양공원)

회사명	주식회사 신도기술공사
납품일자	1977년 1월 일