

0508

# 기안용지

분류기호 문서번호	1071-6-19-791	(전화번호)	전결규정	조항
		취결사항		

처리기간	결재자
------	-----

시행일자	1971.6.19 수장
------	--------------

보존년한	
------	--

보조기	계정과장	6/19	협조
기안책임자	공사계정과장	6/19	조

정수참조	유신조	발신	통제
각반참조		수장	

제 목	도선장 직임로 협의 요청에 따른 조처
-----	----------------------

제 1 단	비부결과
-------	------

1. 건설부장관으로 부터 장원지구 공유수에  
 매립연히 (1071-6-19-791. 7. 1. 2. 1) 를 유하고 공사를  
 실시중인 경인개발주식회사 대를 경영하  
 으로부터 장원도의 유원한 교통주단인 도선장  
 선착장에서 부락까지의 연결되는 지임로  
 (할당분류상)는 현재 도로 (4) 1.700 ~ (4) 10.700  
 선까지 도로를 형성되어 있으나 이를  
 통수의 장애를 방지하기 위해 조처를 요청이 있

한강건설사업소

35-3

0208

정서  
18  
판인  
발송

이 다음 조건을 부하여 회신하시게 하겠습니다

가. 동축 케이블은 (a) 1.5m 으로 할 것 (별첨  
표준 단면도 참조)

나. 구간에는 중성 도선의 와이어가 심함으  
로 야간 작업을 할 것

다. 부도량 처리는 당시에서 과감된 현장  
장우원의 지시에 의거 7. 6. 21까지  
완료할 것

라. 부지점도 귀하가 공유수면 매립도량은  
확실히 취하여 도청장 허가원 제출지  
를 회기하리 양지하시기 바람.

제 2 단

수신, 정민개발주식회사 따른 김 영 변

제 주, 동 건

1. 정민 제 64 호 (7. 6. 15) 의 관련입니다.

2. 동수기 피해를 감한 제기 요청하심

감청도 도선장 지임로에 피하여는 다음 조건을

부하여 정비 ~~취지하리~~ 동수에 반점을 기하시기

한대 시공에 취지를 기하시기 바랍니다.

(다음사항은 내부결재 다음사항 기리 시해)

첨부. 표준 단면도 1 부. 끝

# 부 전 지

수 신 시민과장  
발 신

1971. 6. 16.

제 목 도선장 진입로 철거  
(내 용)

본건내용을 검토한바, 당과소관사항  
이상이며 한강건설사업소사항으로 사료되니  
이송해 하여 주시기 바랍니다.

! 첨부 청외청서 1부  
도면 1부 끝.

한지과장

공통지 1-13  
1967. 4. 4. 승인

35-2

(35전지) 신문용지 50g/m<sup>2</sup>  
(조달정) (4) 10,000매 인쇄

0210

회 사

1971. 6. 15.

립공사 토취장의 도선

통 수단으로 전주민이

를 맞아 토취장 전역

진입로는 상금 제거

막심할것으로 예상되

주민 교통 수단을 감

문 서 처 리 인	접수 일시	6/16	결재 일시	1부
	접수 번호	1050	기 본	본 체 일
	전결 처분	차결제 조	지시	경 인 개 발 주 식 회 사
	분류자	관 차 리 장	사항	

대표이사

김

영

년



무	71-6	513	장지
인	번호	276	일

35-1

0212



0210

계	조사비회 계 장	제회조사 과 장	소 장	유선공안
	7			6

신년

0211



342

경 인 개 발 주 식 회 사

경인제 64 호

1971. 6. 15.

수 신: 서 울 특 별 시 장  
 경 유: 한강 건설 사업소장  
 참 조: 건설국장  
 제 목: 도선장 진입로 철폐

폐사에서 시공중인 잠실지구 매립공사 토취장의 도선  
장 진입로는 잠실지구 주민의 유일한 교통 수단으로 전주민이  
 이용하고 있는 실정인 바, 닥아올 홍수기를 맞아 토취장 전역  
 에 걸쳐 하상 정리를 하고 있어오나, 도선장 진입로는 상금 제거  
 치 못하고 있어 홍수시 이로 인한 피해가 막심할것으로 예상되  
 옽기 본 도선장 진입로를 제거코저 하오니 주민 교통 수단을 감  
 안 조치하여 주시기 바랍니다.

문 서 처 리 인	접수	6/16	부:	평면도	1부	끝.
	접수	1050		기	본	성
	전결		상선	지		
	주정	차정회	조	항	지	경 인 개 발 주 식 회 사
	분류자	관	리	장	사	항

대표이사 김 영 년

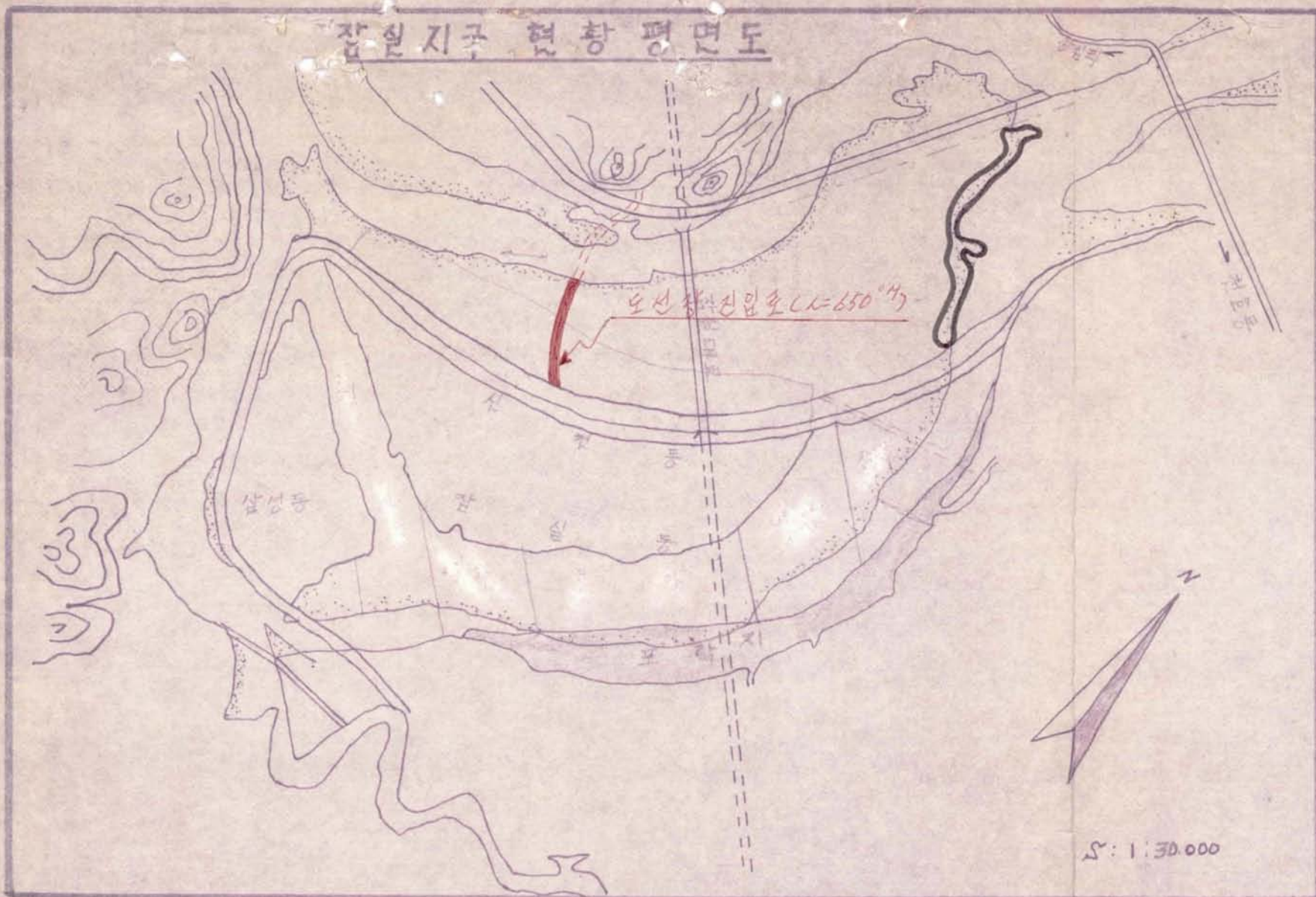
무	71-6	513	276
인	번호		



35-1


0212

# 잡원지구 현황 평면도





□□□-□□

6/19 접수 

문서번호 : 44-791 1971. 6. 4.

수 신 : 정인개발주식회사 대문 김영년

참 조 :

전 화

소 장 실 68-0605

판 리 과 68-1827

기획조사과 68-1828

공 사 과 68-1829

제 목 : 도선강 진입로철거 요청에 따른 조치

발 신 : 서울특별시 한강건설사업소장

0214

214 