

964
서기 1970 년도

서울특별시 성북구 수충동 2구역

산지사방사업보수설계서

구역면적

(1.20)
5.56

HA

시행면적

(0.05)
1.30

HA

총공사비

일금

53,600
1377,082
53,600
1377,082

공사비

원정

조림비

원정

기타

원정

소장	사업계장	심사자	설계자	설계 70년4월1일	결지
장				심사 4월10일	4월21일

서울특별시

비목관 산양비 항인양반리 세항 조림필사방 목시필사

25

A	서울특별시 성북구 수유동 산지사방사업 부수 설제설명서 (419.894)		
사업개소	서울특별시 성북구 수유동		
면적	구역면적 (1.20) HA 256	시행면적 (0.04) HA 1.30	
설계 개요	<p>본구역은 419 호지공원내로서 제10주년 419 기념행사에 따른 공원미화 정비계획에 의한 사업으로, 1964년에 시공한 강지공의 일부가 훼손되어 이를 복구하여 하는 것임</p> <p>공사내용 - 강지공 400㎡</p> <p>재조관계 = 예전지점 구내하여 시공 함</p>		

사방사업설계설명서 | 서울특별시사방관리소

This image shows a single sheet of white paper with horizontal ruling lines. The lines are evenly spaced and run across the width of the page. On the left side, there is a vertical margin line, creating a narrow column. The paper appears slightly aged or off-white. There is no handwriting or printed text on the page.

(Faint handwritten notes)

서울특별시사방관리소

9-4

(갑)

서기 1967년

9-5

산복공사^{성제}조서

135

(갑)

성북구 수유동(4.19일) 등

[illegible]

1955

임 야 지 적 조 서 || 서울특별시사방관리소

기재주의 1. 국유림은 종별 및 소관관청을 상세히 기재할것
2. 보통조림 면적은 시업구내의 보조 또는 일반조림시행의 면적을 기재할것

元七〇年

성북구 우치동 구서

사지
사방
사업
계평면
매재중

서울특별시

1970년도

서울특별시 성북구 수유동 (4.19공원)구역 사방사업 보수 설계 평면도

구역면적

(1.20)

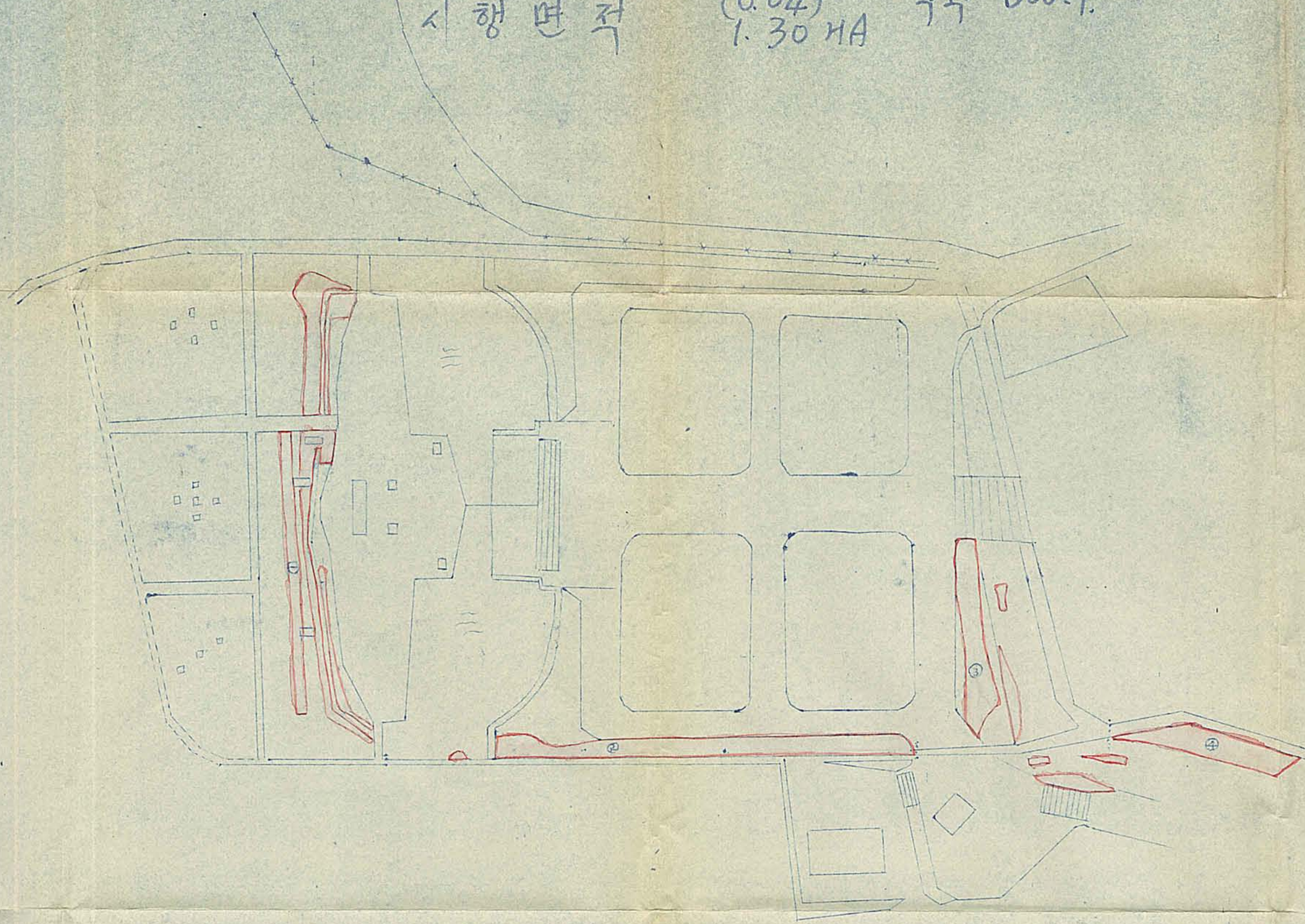
2.56 HA



시행면적

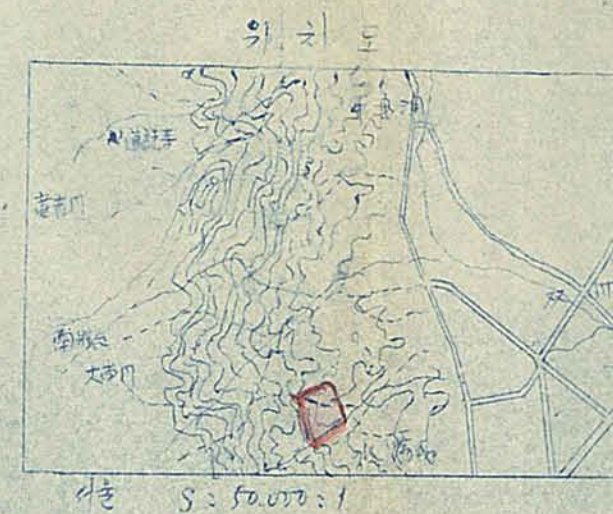
(0.04)

1.30 HA

축척 600:1



표기		
	①	
이공지 (보수)	관리지	관리지



설계현황 1970. 4. 15
설계자 김만일, 김기하, 김기우