

49

公 九 二 四 九 号

남산공회  
제세에관한  
공회

管理課

305

125

130

10-1





예산액	4,000,000	사리(私利)
지출액	4,000,000	4월 4일
예산잔액	0	계(計)
잔액(잔액)		

을 통하여 공고하고서 결재를 영청하오니  
 추가 부친 공고에 필요해 소요정비 (신문공고료) 를  
 결의 지출하고서 함

소모정비 1금 5萬圓整  
 내역  
 1. 물품 10,000원  
 2. 인건비 10,000원  
 3. 운임비 10,000원  
 4. 기타 10,000원  
 5. 수습료 10,000원

지출방법  
 지출액  
 지출액

249

서울특별시공고제 249 호

공민구호의사양신축지정지공사호인하여 남산공원 일부를 화기화  
설의외해한다

제 442호 4월 7일

서울특별시정하정

公園閉鎖兼地蔵

大統領銅像前廣場一區

公園閉鎖中略

大正四年四月一日부터

工事  
完了時까지

期間





此二事為事者之注意  
最大危險防止策之謂也  
市民各位  
協助之  
協助之要點如下

由赤色の信標發之爆發二〇方前  
由揚示町爆發之是以上之安全性  
の確保後以下獲也

由揚揚示之信標發以外  
由王爆發地點中  
市街地  
由北湯河川之  
五〇米突間隔  
以上赤色平獲之系統也

(4) 爆發豫定時間之  
每日上午十時三十分  
下午四時三十分  
但變更地點之  
再行豫告也





각각  
구  
청  
장

장

것

명

수  
래  
의  
것  
별  
지  
의  
같  
이  
공  
고  
하  
였  
의  
수  
양  
지  
하  
시  
업

(공고문 첨부)

(비고)

년

월

일

주

수

장

정  
찰  
국  
장

기  
하

것

명



금번 국외의 사명을 신속히 완수하여 정지공사를 착수함에 있어 별지와 같이 남산공원 일부를 퇴해함에 따라 반교룡은

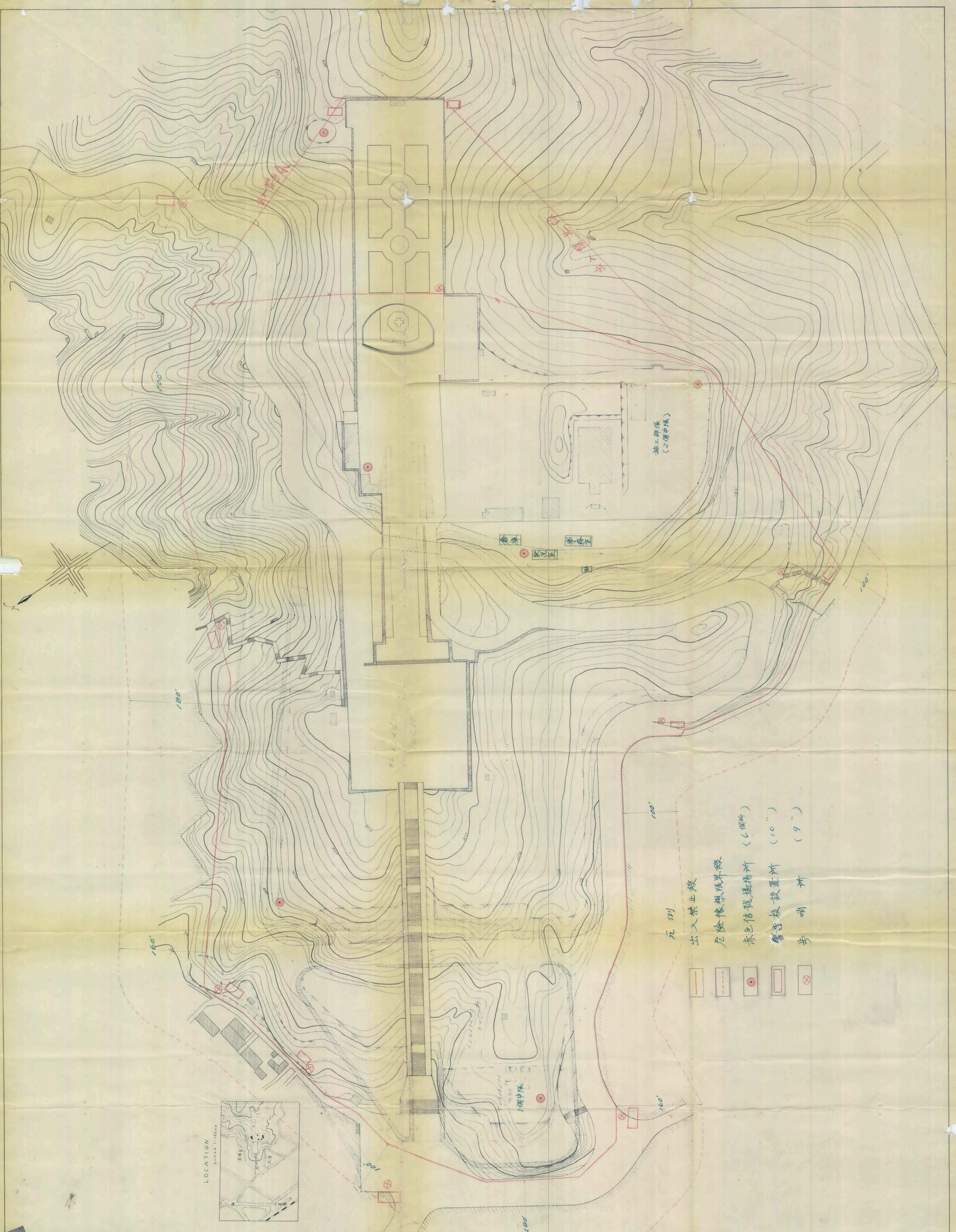
차대이로 되었으니 본건 시행에 따른 기하시업

기

교룡차대구역 공사구역부근에 (별지도반참조)

교룡차대구역 내의 田=九=田 田=十=田 부근 공사완료를 시까지





LOCATION  
SCALE 1:12500

- 元例
- 出入禁止線
  - - - 危險想像限界線
  - 赤色信號揚揚所 (6個所)
  - 警告板設置所 (10個所)
  - ⊗ 步哨所 (9個所)